

■ ■ wissner-
■ ■ bosserhoff

Fonctionnel. Intelligent. Humain.



SafeSense® 3

L'assistant de soins numérique





Time	Temp	HR	SpO2	RR	BP
08:00	36.5	72	98	18	120/80
09:00	36.8	75	97	19	125/85
10:00	37.0	78	96	20	130/90
11:00	37.2	80	95	21	135/95
12:00	37.5	85	94	22	140/100
13:00	37.8	90	93	23	145/105
14:00	38.0	95	92	24	150/110
15:00	38.2	100	91	25	155/115
16:00	38.5	105	90	26	160/120
17:00	38.8	110	89	27	165/125
18:00	39.0	115	88	28	170/130
19:00	39.2	120	87	29	175/135
20:00	39.5	125	86	30	180/140
21:00	39.8	130	85	31	185/145
22:00	40.0	135	84	32	190/150
23:00	40.2	140	83	33	195/155
00:00	40.5	145	82	34	200/160
01:00	40.8	150	81	35	205/165
02:00	41.0	155	80	36	210/170
03:00	41.2	160	79	37	215/175
04:00	41.5	165	78	38	220/180
05:00	41.8	170	77	39	225/185
06:00	42.0	175	76	40	230/190

SafeSense®

Des capteurs de sortie de lit à la plateforme numérique



Dans beaucoup de sociétés du monde, la pénurie de personnel soignant est devenue une réalité. Le nombre de personnes dépendantes ne cesse d'augmenter, alors que le personnel infirmier nécessaire pour accompagner cette évolution fait défaut.

wissner-bosserhoff s'est penché très tôt sur cette tendance et sur le défi que représente la numérisation. Depuis 2014, l'entreprise accumule de précieuses expériences avec les capteurs de sortie de lit SafeSense® et le lit de soins intelligent sentida 7-i.

Depuis lors, SafeSense® est devenu un assistant de soins doté de bien d'autres fonctionnalités utiles. Grâce à son architecture ouverte, ce système s'impose comme une plateforme de numérisation pérenne. Cette dernière peut être facilement complétée par d'autres fonctions allégeant davantage la charge du personnel soignant.

SafeSense® | Plateforme numérique

Capteurs de sortie de lit
SafeSense®

light



light&call



Plateforme de numérique
SafeSense® 3



	light	light&call	Plateforme de numérique SafeSense® 3
Système de veilleuse automatique	✓	✓	✓
Alerte de sortie de lit		✓	✓
Application SafeSense® avec moniteur de soins			✓
Surveillance des mouvements			✓
Surveillance de sortie de lit			✓
Tableau d'occupation des lits			✓
Peut être complété par d'autres fonctions en option*			*

Les défis du monde des soins

Les escarres et les chutes représentent l'un des plus grands risques pour la santé physique et le bien-être psychologique des résidents des maisons de retraite et de soins.



ESCARRES

env. **37,5 %**

des résidents des maisons de retraite et de soins en Allemagne ont un risque d'escarres, il faut donc régulièrement modifier leur position



Charge élevée du personnel

Actes de repositionnement
8,4 x / jour à



Nombre de résidents	Charge (h)	Personnel soignant à temps plein nécessaire / jour
100	63	8
50	32	4
25	20	2

Source : Propre enquête de wissner-bosserhoff en 2020



CHUTES

env. **50 %**

des résidents des maisons de retraite et de soins chutent ou risquent fortement de chuter



Pour les résidents, les chutes graves sont souvent synonymes d'une immobilité à vie !

Grand facteur de coûts

Une fracture au niveau des hanches coûte
ø 7500 € par résident



Nombre de résidents	Chutes / an (50%)	Coûts potentiels (€) pour env. 10% de chutes graves*
100	50	35 000
50	25	17 500
25	12,5	8 750

Source : Norme professionnelle sur la "Prévention des chutes dans le domaine des soins", 1^{ère} mise à jour 2013

* Fractures osseuses et blessures à la tête
Source : <https://www.biva.de/dokumente/broschueren/Sturzprophylaxe.pdf>

Nos solutions



Surveillance des mouvements en temps réel

pour la prévention effective des escarres, avec visualisation des données.

- Réglage personnalisable de la surveillance des mouvements
- Réduction des actes de repositionnement
- Réduction des rondes de contrôle



Surveillance de sortie de lit

pour une prévention efficace des chutes, avec visualisation des données.

- Timing personnalisable de l'alerte sur l'appel infirmier
- Réaction rapide en cas de chute
- Réduction des conséquences liées aux chutes



Mise en réseau intelligente

Garantie d'avenir

- Architecture informatique flexible
- Peut être équipé de capteurs supplémentaires
- Mises à jour régulières du logiciel



1

Appareils mobiles*

Un aperçu de toutes les données à tout moment



2

Logiciel pour l'ordinateur de la salle de soins* avec visualisation des données

Prévention des escarres par la surveillance des mouvements

Prévention des chutes par la surveillance de sortie de lit

Sécurité

Protection des informations relatives aux résidents grâce à un transfert de données crypté et à un traitement de données décentralisé



3

Connexion au système d'appel infirmier*

Un plus en matière de sécurité pour les équipes travaillant la nuit et le week-end





Soins numériques en temps réel

- Aperçu de tous les résidents, 24h/24
- Détection précoce des problèmes, par ex. troubles du sommeil, douleurs ou stress
- Hiérarchisation des processus
- Aide à la documentation

4

Capteurs de lit brevetés

Assistance aux soins



Le lit médicalisé du futur est plus qu'un lit - il signifie des soins efficaces à l'aide de solutions intelligentes et une amélioration de la qualité de vie pour le résident.

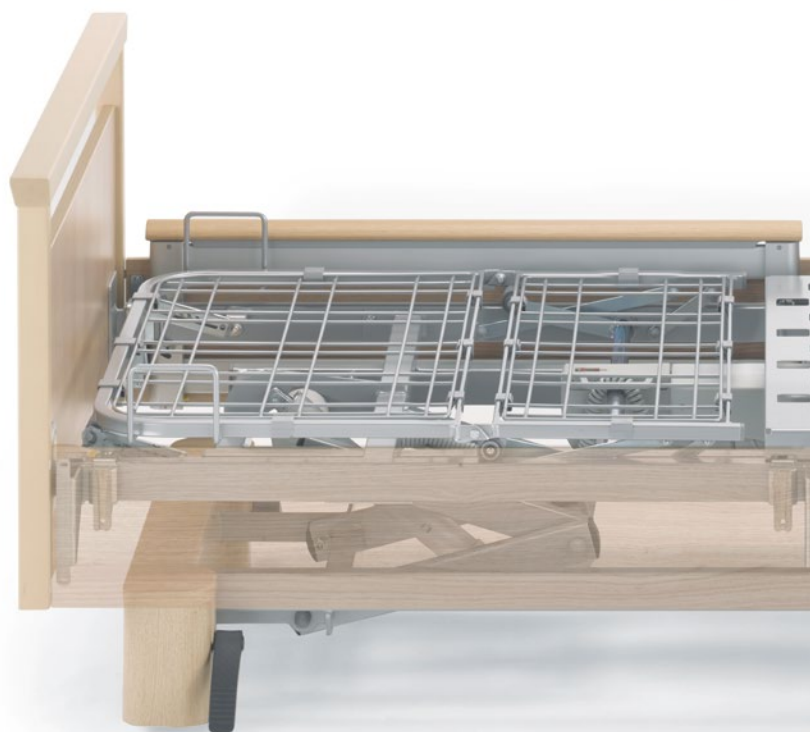
Uwe Deckert | Directeur marketing wissner-bosserhoff



Aperçu de notre solution

Le lit de soins intelligent

- + Système d'assistance pour une surveillance continue du
- + Saisie et visualisation des données sans contact
- + Gestion des appels différenciée pour un classement des priorités plus rapide, notamment pour les équipes travaillant la nuit et le week-end
- + Présence dans le lit – Résident dans le lit OUI ou NON, adapté pour une observation très précise des «déplacements nocturnes»



1 Connectivity Box 1.0

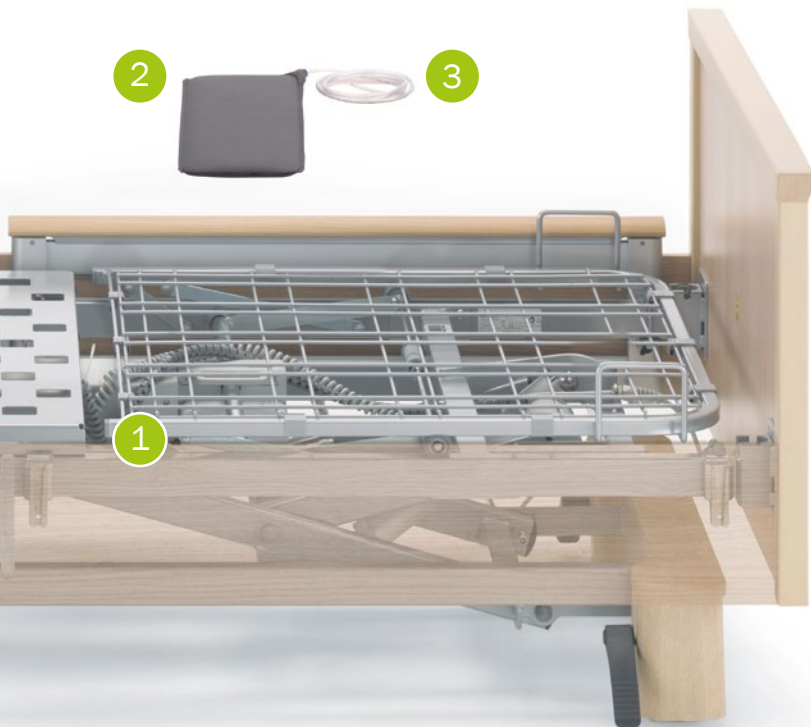
Unité de surveillance électronique intégrant une interface entre le logiciel SafeSense® et le système d'appel, et capteur de pression différentielle permettant de détecter les signaux transmis

2 Tapis à capteurs 1.0

Tapis à capteur breveté, robuste et sans éléments électroniques permettant de transmettre les signaux et utilisable de manière flexible dans le lit de soins



SafeSense® 3
SANS CONTACT
INVISIBLE
EN CONTINU



3 Câble de signal

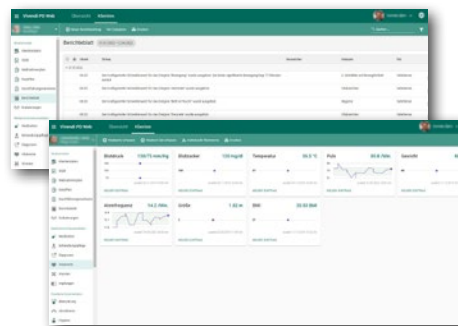
Liaison pneumatique entre le tapis à capteur et la Connectivity Box

Lien avec la documentation des soins

Notre structure d'interface ouverte vous permet de transférer des données du SafeSense® 3 dans votre logiciel de documentation. Contacter votre fournisseur de logiciels pour connaître des possibilités de la connexion.



Il vous est également possible de connecter SafeSense® 3 à un système de commande d'éclairage, par exemple un bus KNX, et de le programmer pour que la lumière de la salle de bain s'allume automatiquement lorsque le résident quitte son lit.



Exemple de «tableau de bord» web Connex Vivendi PD

Des soins connectés à 360°

Allègement de la charge de travail de votre personnel soignant pour le bien de vos résidents



Surveillance des mouvements

- Information relative à un manque de mouvement dans le lit
→ Détection des risques d'escarres
- Profil des mouvements 24 h/24
→ Base de données pour l'anamnèse
- Gestion effective des positions
→ Plus de temps pour les soins



Système à architecture ouverte

- Compatible avec les systèmes d'exploitation actuels
→ Windows, Android, iOS
- Fonctionnalités pouvant être élargies de manière flexible
→ Solution extensible et pérenne
- Compatible avec une infrastructure moderne de soins
→ Réseau Wi-Fi*, local (LAN)* et radio (système d'appel infirmier)

Grâce à un système de traitement automatique des données de santé, SafeSense® 3 optimise la gestion des informations et du temps et facilite ainsi le quotidien du personnel soignant. Ce système simplifie la documentation et les prises de décisions quant aux soins à apporter et décharge, dans le même temps, le personnel soignant.





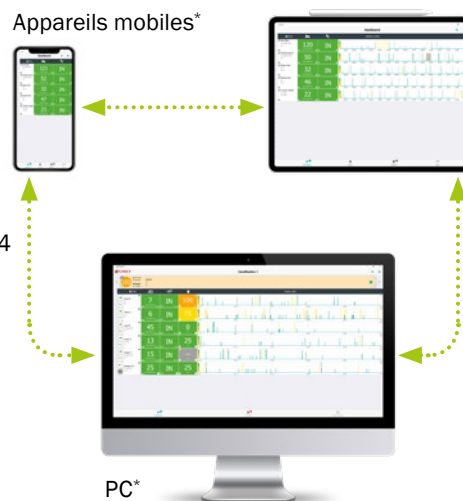
Surveillance de sortie de lit

- Synoptique d'occupation des lits
 - Transparence pour tous les soins
- Alerte de sortie de lit silencieuse ou via un système d'appel
 - Réglage spécifique au résident
- Hiérarchisation effective des rondes de contrôle
 - pour décharger les équipes travaillant la nuit et le week-end



Connectivité + moniteur

- Moniteur de soins pour smartphone, tablette et PC*
 - Interprétation rapide grâce au code couleur
 - Surveillance continue des résidents dans le lit 24 h/24
 - Informations importantes pour la planification des soins et la documentation
- Accès direct aux données sur le lieu d'intervention
 - Utilisation flexible, personnalisée et permettant un gain de temps
- Enregistrement crypté et local des données
 - Protection des données à 100 %



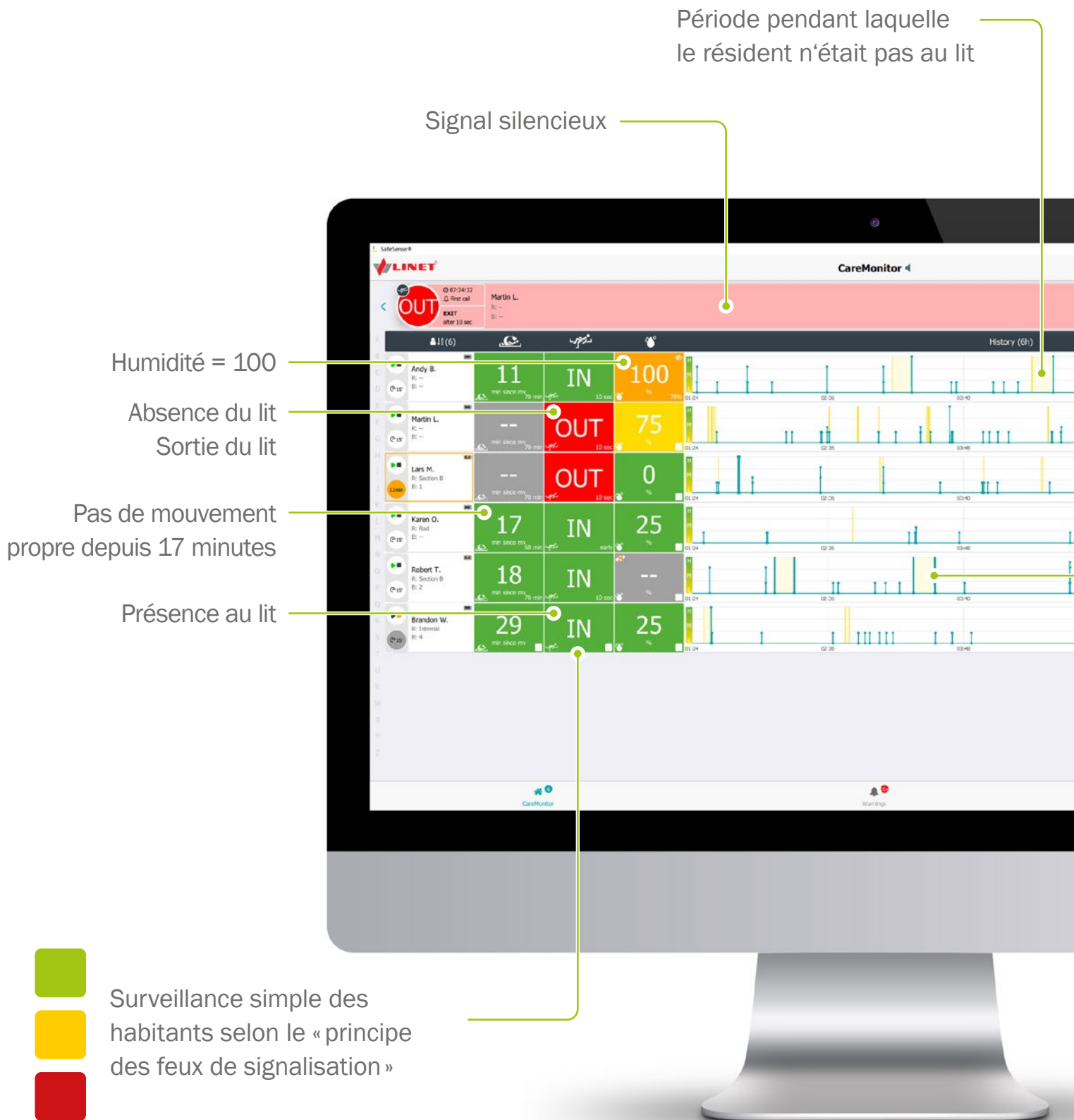
SafeSense® 3 permet de saisir des données de santé là où cela n'était pas possible avant. Il ne remplace pas les systèmes de surveillance habituels, il les complète de manière optimale.

Michael Memelink, informaticien médical



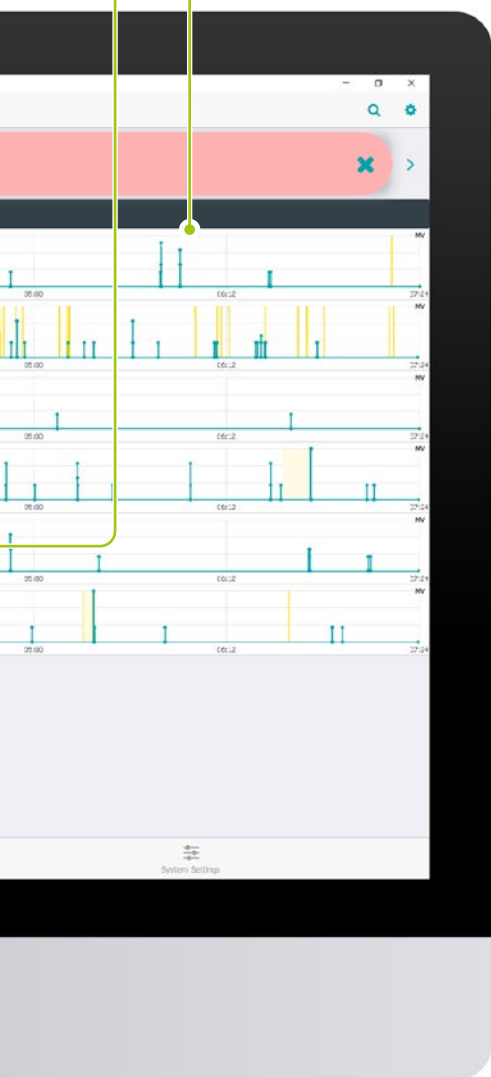
SafeSense® 3 | Le moniteur de soins

Toutes les informations en un coup d'œil



Mouvement propre élevé

24 h sur 24 Résident-Surveillance au lit



La société Vechtetal Pflege GmbH s'est fixé pour objectif de réinventer les soins classiques aux personnes âgées à l'aide d'une technologie innovante. Nous avons opté pour SafeSense® 3 parce que la sécurité de nos résidents est notre priorité absolue. Une réaction plus rapide aux événements de chute permet souvent d'éviter de graves conséquences de chute.

Eike Jonker, directeur de Vechtetal Pflege GmbH



Variantes

Prêt à l'emploi



Art. n° 10-0827

compatible avec les lits de soins sentida 1 à 6

Stand-Along



Art. n° 50-0880

Compatible avec des lits de soins toutes marques

Assistant humidité (option)

Revêtement sensoriel avec fonction de surveillance et d'appel

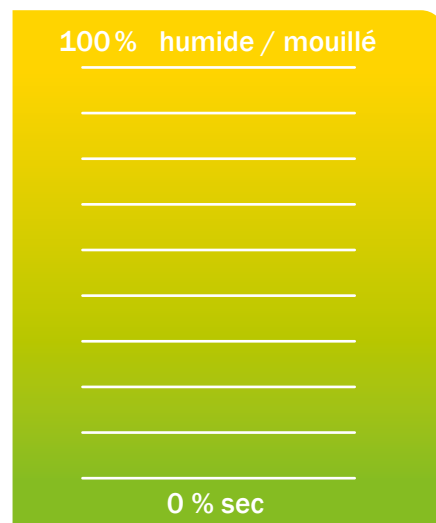
En cas d'humidité dans le lit, une alerte silencieuse est transmise au système de surveillance de SafeSense® 3, voire un appel est établi vers le système d'appel de l'établissement, au besoin.

L'assistant humidité détecte à temps l'humidité présente dans le lit et contribue à mieux protéger les résidents de la macération et des escarres.

Boutons-pression pour une manipulation facile



Échelle d'humidité



Drap de détection en coton (article 50-0938), lavable à 95° C

Flanelle de coton pour un meilleur confort de couchage



Environ
75 %
des résidents

des maisons de retraite et de soins
souffrent d'incontinence

De manière absolue,
cela représente près de
675 000
résidents

dans les établissements
de soins en Allemagne

(source : www.bvmed.com du 01/03/2019)



Protection contre
l'incontinence

- Détection précoce de l'humidité dans le lit
- Irritation minimale de la peau grâce à un temps de repos court dans l'humidité
- Certitude grâce aux informations en temps réel au lieu d'un contrôle manuel

De grandes perspectives

Paré pour l'avenir

D'autres fonctions permettant d'alléger la charge du personnel soignant sont en cours de préparation : Les données vitales en bref – avec SafeSense®



Fréquence
respiratoire



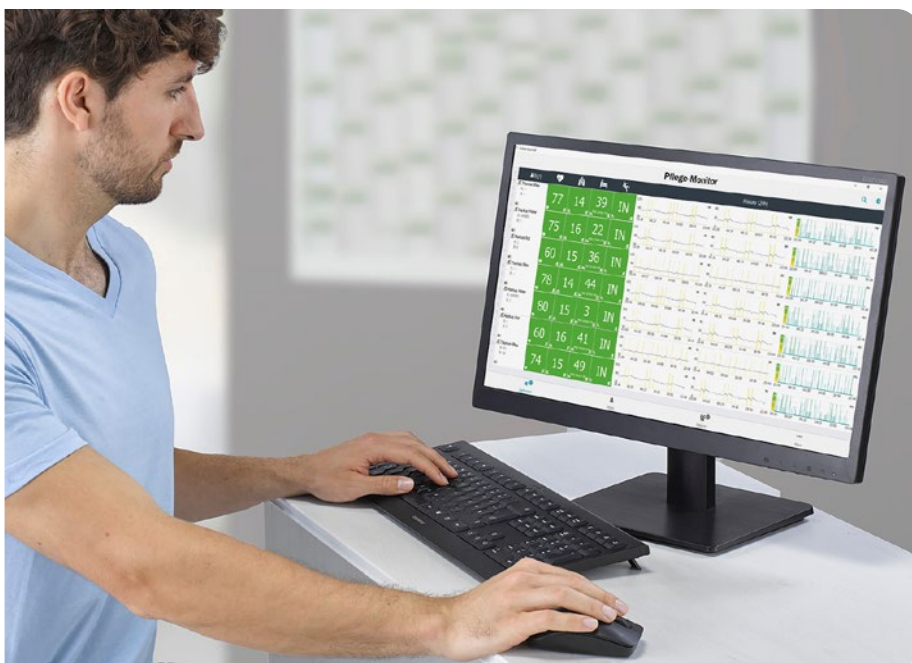
Fréquence
cardiaque

- + Obtenez un aperçu des valeurs vitales essentielles grâce à un système de surveillance sans contact en temps réel. Les valeurs s'affichent de manière claire sur l'écran de soins SafeSense® et sur les appareils mobiles.
- + Gardez plus facilement un œil sur la santé de vos résidents en détectant de manière précoce les signaux d'alerte médicaux.
- + Saisissez des données sans déranger le résident. La présence du résident dans le lit suffit pour surveiller son état de santé sans fil et de manière continue.
- + SafeSense® 3 est déjà préparé pour une mise à niveau simplifiée. Aucun changement de matériel ne sera nécessaire.

Système ouvert pour la saisie sensorielle
d'autres informations



Aperçu
quotidien des
valeurs vitales
essentielles de manière
fiable et sûre





wissner-bosserhoff Belgium B.V. | ESRI B.V.

Evenementenlaan, 8 | 3001 Heverlee | Belgium

Tél. +32 15 210841 | Fax +32 15 291464 | info@wi-bo.be | www.wi-bo.be

LINET

LINET France SAS

7, rue Augustin Fresnel, Z.I. N° 1 | 37170 Chambray les Tours | France

Tél. +33 247 250 210 | Fax +33 247 482 106 | info@wi-bo.fr | www.wi-bo.fr



Bigla Care AG

Bahnhofstrasse 4 | CH-3507 Biglen | Suisse

Tél. +41 31 700 92 00 | info@bigla-care.ch | www.bigla-care.ch

Members of LINET Group

